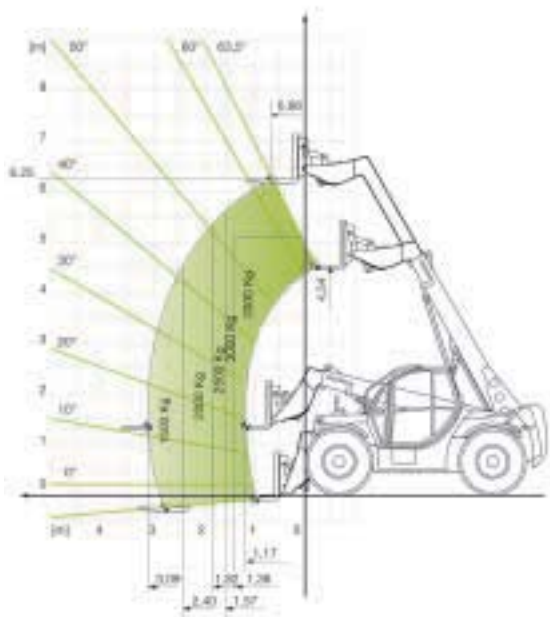
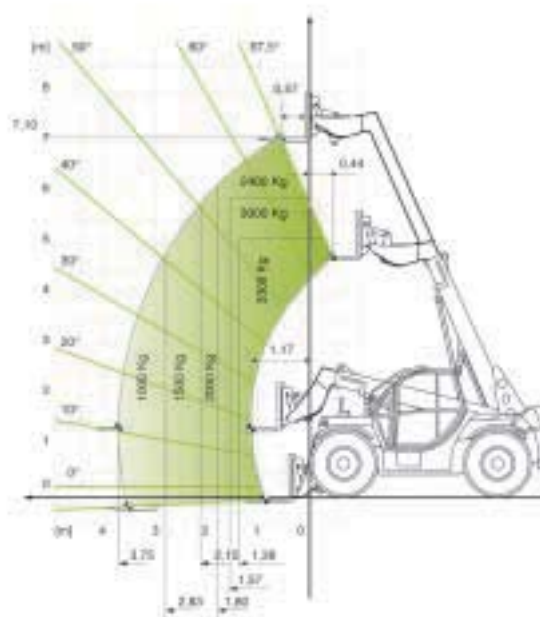


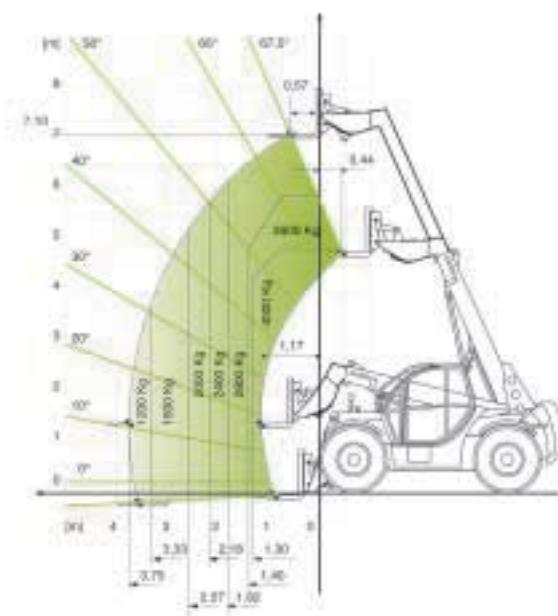
Бескомпромиссное качество каждой детали.



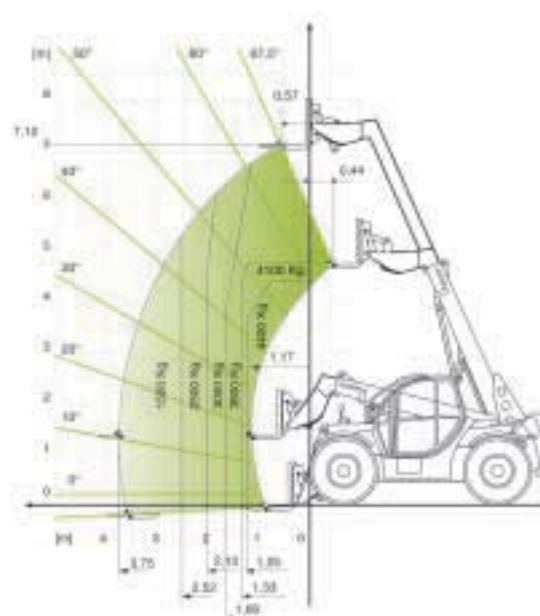
SCORPION 6030



SCORPION 7030

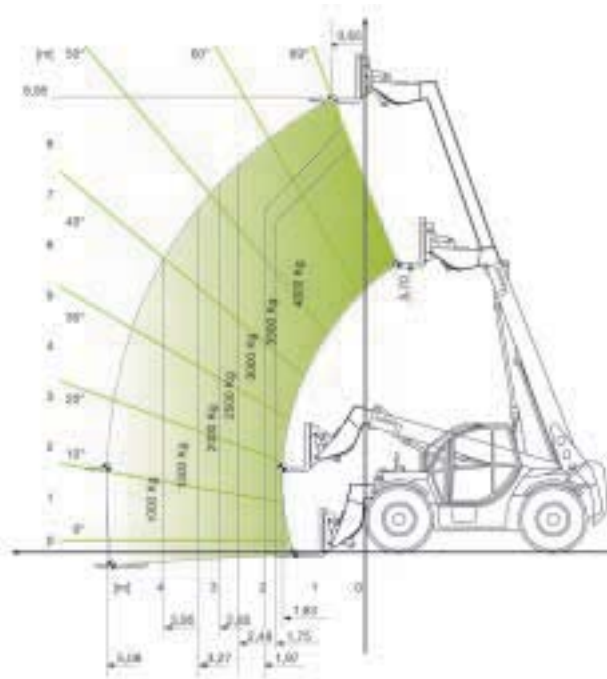


SCORPION 7040

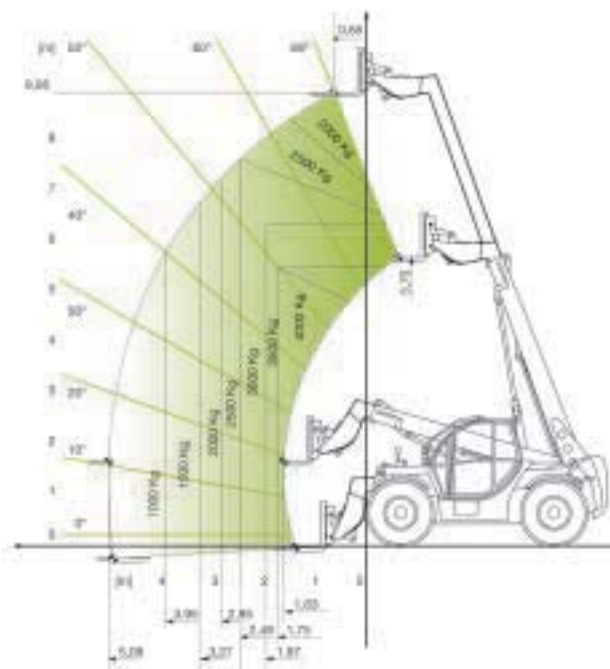


SCORPION 7045

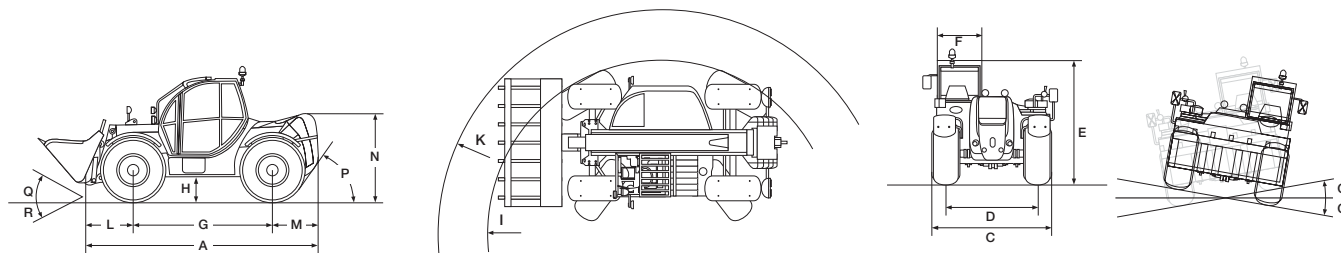
Диаграмма грузоподъемности приведена согласно европейским техническим стандартам EN 1459-B, центр нагрузки указан для расстояния 500 мм от задней части вилки погрузчика. Диаграмма нагрузки для модели 9040 без выравнивания уровня не представлена. Высота подъема рассчитана с учетом высоты шин типа 15.5/80-24.



SCORPION 9040 с гидравлическим регулированием клиренса и блокировкой шарнирного ведущего моста(задний мост)



SCORPION 9040 с гидравлическим регулированием клиренса без блокировки шарнирного ведущего моста (задний мост)



Тип		6030	7030	7040	7045	9040
Male						
A	Общая длина с рамой рабочего органа	мм	4760	4760	4760	5590
C	Максимальная ширина	мм	2320	2320	2320	2320
D	Ширина колеи	мм	1920	1920	1920	1920
E	Высота по крыше кабины	мм	2490	2490	2490	2490
F	Внутренняя ширина кабины	мм	920	920	920	920
G	Колесная база	мм	2850	2850	2850	3050
H	Клиренс	мм	470	470	470	470
I	Радиус поворота по колесам	мм	3600	3600	3600	3750
K	Радиус поворота по стандартному ковшу	мм	4550	4550	4550	5100
L	Расстояние от центра переднего моста до передней части рабочей панели	мм	1010	1010	1010	1480
M	Расстояние от центра заднего моста до задней части кузова	мм	900	900	900	1060
N	Высота до телескопической стрелы	мм	1750	1750	1750	1780
O	Регулирование клиренса		-	-	-	+/- 10°
P	Задний угол свеса		47°	47°	47°	50°
Q	Угол запрокидывания вил снизу		20°	20°	20°	20°
R	Угол опрокидывания вил сверху		75°	70°	70°	70°
	Угол опрокидывания стандартного ковша сверху		50°	45°	45°	45°
	Общий угол поворота держателя рабочего органа		163°	163°	163°	163°

Все значения действительны для шин 17.5 L 24 AS профиля.

Фирма CLAAS постоянно совершенствует свою продукцию в соответствии с требованиями практики. Поэтому мы оставляем за собой право на внесение изменений. Данные и иллюстрации указаны примерно и могут содержать информацию о компонентах, не входящих в серийный комплект поставки. Этот проспект был издан для распространения в различных регионах мира. По вопросам цен на техническое оборудование обращайтесь, пожалуйста, к региональным дилерам CLAAS. На некоторых фотографиях оборудование изображено со снятыми защитными приспособлениями, чтобы наглядно показать принцип работы. Во избежание опасностей запрещается снимать их самостоятельно, в отношении чего делается ссылка на соответствующие указания руководства по эксплуатации.

Телескопический погрузчик SCORPION

Тип		6030	7030	7040	7045	9040
Грузоподъемность	kg	3300	3300	4000	4400	4000
Высота подъема	mm	6250	7100	7100	7100	8950
Двигатель						
Производитель		Дизельный двигатель Deutz	Дизельный двигатель Deutz	Дизельный двигатель Deutz	Дизельный двигатель Deutz	Дизельный двигатель Deutz
Тип		TCD2010 L4	TCD2010 L4	TCD2010 L4	TCD2010 L4	TCD2010 L4
Мощность по стандарту ISO 9249 при 2400 об./мин ¹	кВт (л.с.)	88/120	88/120	88/120	103/140	88/120 oder 103/140
Макс. крутящий момент при 1500 об./мин	об./мин	420	420	420	520	420/520
Мин. удельный расход топлива	г/кВт ч	215	215	215	205	215/205
Число цилиндров		4	4	4	4	4
Рабочий объем	см ³	4040	4040	4040	4040	4040
Трансмиссия						
Гидрообъемная		VARIPOWER	VARIPOWER	VARIPOWER PLUS	VARIPOWER PLUS	VARIPOWER (PLUS)
Рабочие режимы	км/ч	0 – 7/0 – 20	0 – 7/0 – 20	0 – 7/0 – 20	0 – 7/0 – 20	0 – 7/0 – 20
Конечная скорость	км/ч	40	40	40	40	30/40
Объемы баков						
Топливный бак (дизельное топливо) ²⁾	л	180	180	180	180	180
Бак гидросистемы ³⁾ (масло для гидросистемы)	л	100	100	100	100	100
Оси						
Передняя / задняя ось		мост с планетарным механизмом	мост с планетарным механизмом	мост с планетарным механизмом	мост с планетарным механизмом	мост с планетарным механизмом
Передняя блокировка дифференциала	%	100	100	100	100	100
Поворот управляемых колес		max. 45°/45°	max. 45°/45°	max. 45°/45°	max. 45°/45°	max. 40°/40°
Рабочий и стояночный тормоз, при 40 км/ч						
Конструкция		управляемая педалью многодисковая муфта с двухконтурным гидроприводом и серво-поддержкой				
Место установки		Передняя и задняя ось	Vorder- und Hinterachse	Передняя и задняя ось	Передняя и задняя ось	Передняя и задняя ось
Стояночный тормоз (парковочный тормоз)						
Конструкция		Управляется тумблером на панели приборов, многодисковая муфта с электрогидравлическим управлением, с пружинным энергоаккумулятором				
Место установки		Передняя ось	Передняя ось	Передняя ось	Передняя ось	Передняя ось
Рулевое управление						
		С гидростатическим приводом	С гидростатическим приводом	С гидростатическим приводом	С гидростатическим приводом	С гидростатическим приводом
Режим рулевого управления 20 км/ч		Управление всеми колесами Боковой («крабовый») ход	Управление всеми колесами Боковой («крабовый») ход	Управление всеми колесами Боковой («крабовый») ход	Управление всеми колесами Боковой («крабовый») ход	Управление всеми колесами Боковой («крабовый») ход
Режим рулевого управления 40 км/ч ⁴⁾		Управление колесами	Управление колесами	Управление колесами	Управление колесами	Управление колесами
Рабочая гидравлика						
Мощность/конструкция	88кВт	110 l/210 бар	110 l/210 бар	110 l/250 бар	–	–
	88 кВт	–	150 l/210 бар (доп.)	150 l/250 бар (доп.)	–	150 l/250 бар
	103 кВт	–	–	–	150 l/250 бар	150 l/250 бар
Блок управления сервоприводом		4-7-кратно	4-7-кратно	4-7-кратно	4-7-кратно	4-7-кратно
Электрическая часть						
Трехфазный генератор	В/А	12/95	12/95	12/95	12/95	12/95
Аккумуляторная батарея	В/А ч	12/135	12/135	12/135	12/135	12/135
Вес						
Собственный вес ⁵⁾	кг	7500 ⁶⁾	7500 ⁶⁾	7800	8100	8600
Допустимый вес с грузом	кг	10000	10000	10000	10000	10000
Шины						
Размеры шин		405/70-20 MPT01 149B 15.5-25 EM60 149B 17.5LR24 A-570 150A8 19.5LR24 A-570 149A8 500/70 R24 164A8 XMCL 460/70 R24 159A8 XMCL 17.5L-24 AS Profil 600/50-22.5 16PR	405/70-20 MPT01 149B 15.5-25 EM60 149B 17.5LR24 A-570 150A8 19.5LR24 A-570 149A8 500/70 R24 164A8 XMCL 460/70 R24 159A8 XMCL 17.5L-24 AS Profil 600/50-22.5 16PR	405/70-20 MPT01 149B 15.5-25 EM60 149B 17.5LR24 A-570 150A8 19.5LR24 A-570 149A8 500/70 R24 164A8 XMCL 460/70 R24 159A8 XMCL 17.5L-24 AS Profil 600/50-22.5 16PR	405/70-20 MPT01 149B 15.5-25 EM60 149B 17.5LR24 A-570 150A8 19.5LR24 A-570 149A8 500/70 R24 164A8 XMCL 460/70 R24 159A8 XMCL 17.5L-24 AS Profil 600/50-22.5 16PR	15.5-25 EM60 149B 17.5LR24 A-570 150A8 19.5LR24 A-570 149A8 460/70 R24 159A8 XMCL 500/70 R24 164A8 XMCL 500/70 R24 157A8 IT 530 17.5L-24 AS Profil 600/50-22.5 16PR

¹⁾ Параметры модели TIER 3.

²⁾ DIN 51 601, не менее 45 центановых единиц.

³⁾ DIN 51 521 T3.

⁴⁾ На скорости 40 км/ч передача скоростей возможна только для переднего моста.

⁵⁾ Без учета навесного оборудования, с учетом веса водителя и полного бака с дизельным топливом.

⁶⁾ Включая дополнительный противовес (300 кг).

Технические параметры и вес не являются обязательными, возможны изменения конструкции.



Технические
характеристики